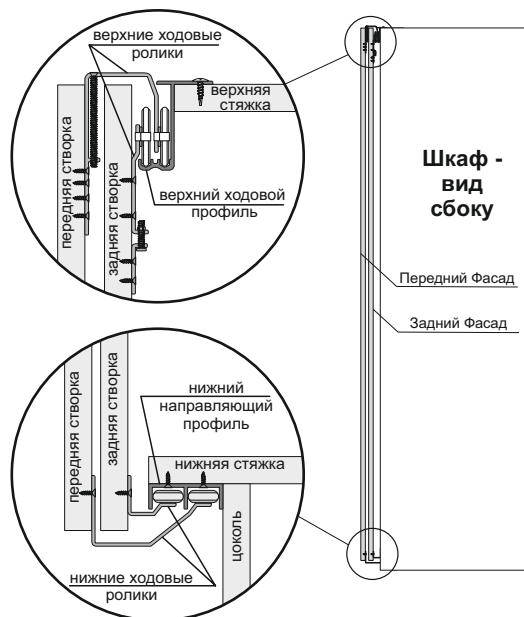


Рис.3 Установка створок

После регулировки фасадов, установите фасады обратно на короб и зафиксируйте ролики.



! В целях обеспечения длительной и надежной работы механизма, створки $\Phi 2$ шириной 1007мм устанавливать задней створкой **!**

Правила хранения, ухода и эксплуатации мебели

1. Основную часть правил см. схема сборки «Иннэс-5 Купе. Сборка шкафа»
2. Беречь поверхность мебели от механических повреждений.
3. Не использовать для удаления пятен с мебели средства, содержащие абразивные материалы, эфир, ацетон, бензин и другие растворители.

Гарантийные обязательства

1. Предприятие - изготовитель гарантирует сохранность качественных показателей мебели, обусловленных ТУ 5610-001-11991614-2013, ТУ 5610-002-11991614-2013 в течение 24 месяцев со дня продажи, при условии соблюдения потребителем правил, изложенных в данной инструкции.
2. Срок службы 10 лет.
3. Гарантийное обслуживание не распространяется на механические повреждения, возникшие при транспортировке, хранении или неквалифицированной сборке-установке, а также на ущерб, нанесенный вследствие несчастных случаев или обстоятельств непреодолимой силы.
4. Гарантийное обслуживание не включает периодическое обслуживание и ремонт или замену деталей, вышедших из строя в связи с их естественным износом.
5. Гарантийное обслуживание не производится в случаях: утраты договора и документов об оплате; истечения гарантийного срока; несоблюдения потребителем выше указанных правил хранения, ухода и эксплуатации мебели; самостоятельного ремонта или вмешательства в конструкцию изделия.

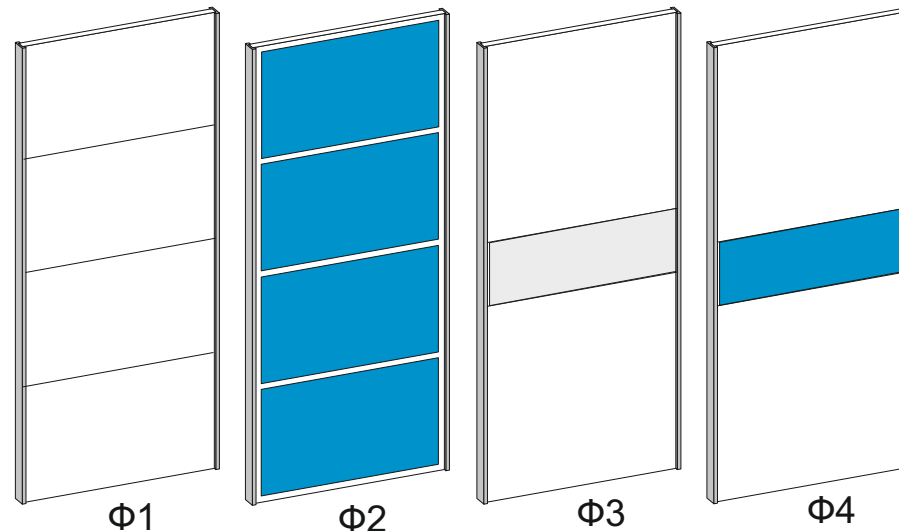
Примечание

1. Предприятие оставляет за собой право замены лицевой и крепежной фурнитуры на более современную, без внесения изменений в данную инструкцию.
2. Производственными дефектами не являются: незначительное цветовое отличие элементов изделия от образцов, от приобретенной ранее мебели, элементов на замену или по дополнительным заказам.

Инструкция по сборке, эксплуатации и уходу

Иннэс-5 Купе Фасады сборные

Габаритные размеры 607/707/807/1007 x 2148 x 30
ЛДСП / Зеркало / Кожзам



Необходимый инструмент

Евроключ 4.5	Евроключ 3	Отвертки	Молоток	Электродрель	Уровень строит.	Изм. рулетка

Используемая фурнитура

Шуруп 3x16 / 4x16	Шуруп 4x16 П/Ш Св.	Верхний ролик задней двери	Верхний ролик передней двери	Нижний ролик задней двери	Нижний ролик передней двери	Ручка-Профиль RP-01	Ручка-Профиль RP-03
Профиль RP-08	Профиль RP-11	Междверной упор	Соед. пластина 30x15 мм	Резьбовой штифт M4			

Инструкция по сборке

- Внимательно изучить эскизы и инструкцию по сборке.
Обратите внимание, что на фасадах из белого глянца возможны остатки клея, которые необходимо удалить вместе с защитной пленкой до сборки фасадов.
- Разложить детали. Сборку производить в горизонтальном положении лицевой частью вниз. До сборки определитесь с расположением фасадов: в передней используются профили RP-01, в задней RP-01 и RP-03. Рекомендуем подложить под детали фасада боковины шкафа, для удобства монтажа профилей и вставки. По конструктивным особенностям фасад делится на «*Вар. 1 Створка наборная*» и «*Вар. 2 Створка со вставкой*». (рис.2)
- Сборку лучше начинать от одной стороны. Определите верх и низ по наметкам под ролики!
Вар. 1: Вставьте поочередно створки ЛДСП (1) в профили - ручки (не должно быть зазоров между деталями). Измерьте длину и ширину, она должна соответствовать размерам на титульном листе схемы. Прикрутите шурупами 4x16 П/Ш Св. профили к створкам ЛДСП (1), затем шурупами 4x16 и пластинами 30x15 стяните створки ЛДСП (1). (рис.2 Вар.1, 2.4, 2.5)
Вар. 2: Соедините вставку 4мм (2) и профили RP-08, затем монтируйте профили - ручки, устранив зазоры и проверьте размеры получившегося фасада. Прикрутите шурупами 4x16 П/Ш Св. профили - ручки к створкам ЛДСП (1). Зафиксируйте вставку (2) пластиковым профилем RP-11 вставив его в профиль-ручку. (рис.2 Вар.2)
- Монтировать верхние ходовые элементы:** С внутренней (тыльной) стороны фасадов крепить по наметкам верхние ходовые ролики шурупами 4x16 и Г-образные скобы шурупами 3x16 (для дальнейшей регулировки роликов шурупы 4x16 **не затягивать**) (рис.2.1, 2.2). Чтобы ограничить взаимное перемещение фасадов и защитить ручки шкафа от столкновений, на ролик задней двери ближний к боковой стенке установить междверной упор с помощью шурупа 4x16 (рис.2.3).
Затем **монтировать нижние ходовые элементы** по наметкам шурупами 4x16 (рис.2.6, 2.7).
- Установить короб шкафа на постоянное место и повесить створки. Сначала заднюю створку шкафа вставить в нижний направляющий профиль, потом в верхний ходовой профиль. Затем установить переднюю створку, в том же порядке (рис.3)
- Регулировать и зафиксировать верхние ходовые элементы:** Верхние ходовые ролики задней двери регулировать по высоте, вращая регулировочный винт в нижней части ролика (рис.1.1). Верхние ходовые ролики передней двери отрегулировать по высоте, вращая регулировочный винт ключом 4,5 в верхней части ролика (рис.1.2). Затем снимите створки, окончательно закрепите шурупами 4x16 в фиксированные отверстия и **затяните шурупы 4x16**. Установите фасады обратно на короб и зафиксируйте ролики, во избежании схода роликов с верхнего ходового профиля. Внутренние ролики фиксировать вкрутив резьбовые штифты М4 (рис.1.1). Ролики передней двери фиксировать переводя поворотные фиксаторы в закрытое положение (рис.1.3). В случае использования створки Ф2, после регулировки и фиксации ходовых роликов передней створки открутите с правого верхнего ролика регулировочную скобу (рис.2.2)
- При использовании шурупов обратите внимание на то, чтобы они не оказались слишком длинными или короткими.

Рис.1 Регулировка и фиксация верхних ходовых элементов

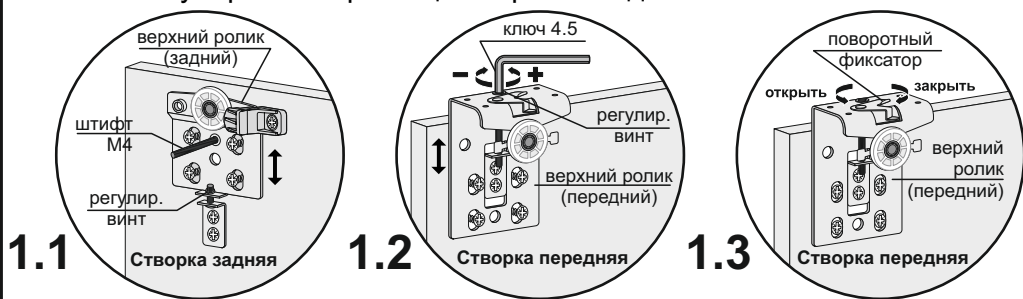
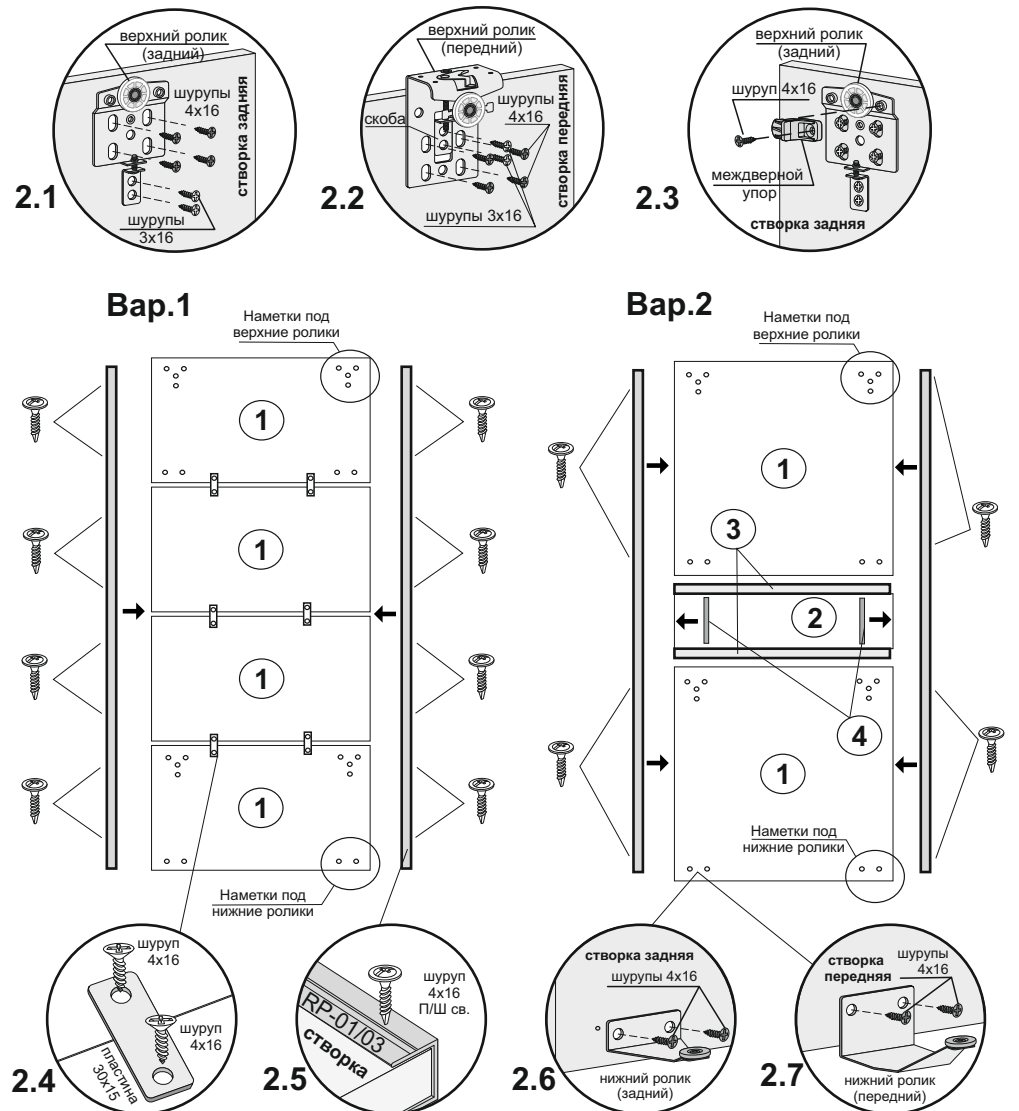


Рис.2 Сборка створки (Вид с тыльной стороны)



! Срок службы мебели зависит от качества сборки, поэтому рекомендуем доверить сборку профессионалам !

Вар.2. Створка со вставкой для Купе 1,2/1,4/1,6/2.0м:

№	Название	Кол-во	Размер, мм
1	Створка ЛДСП	2	605/705/805/1005 x 972
2	Вставка 4мм	1	603/703/803/1003 x 200
3	Профиль RP-08	2	580/680/780/980
4	Вставка RP-11	2	180

Вар.1. Створка наборная для Купе 1,2/1,4/1,6/2.0м:

№	Название	Кол-во	Размер, мм
1	Створка ЛДСП	4	605/705/805/1005 x 537