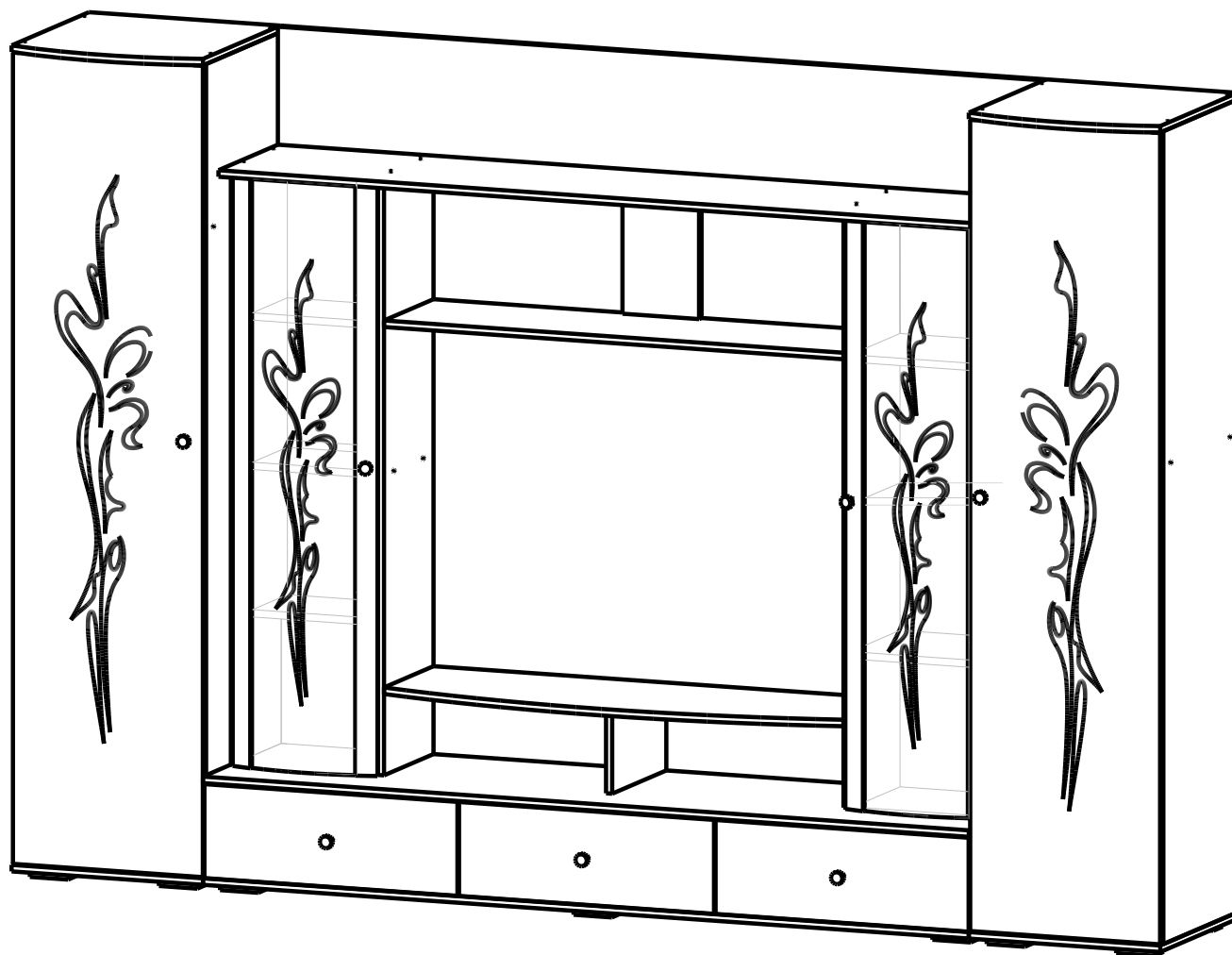


Паспорт изделия  
Инструкция по сборке и эксплуатации мебели

Гостиная «Орхидея»

3000x2050x540 (ШxВxГ)



## Таблицы комплектации изделия

Упаковка	Наименование детали	Размер детали	Кол-во	№
<b>Упаковка 1</b>	Боковина	2000x480	2	1
	Боковина	224x480	2	2
	Вязка	468x480	2	14
	Полка	467x480	3	17
	Задняя стенка	290x2000	1	19
	Задняя стенка	340x200	1	20
	Боковина ящика	450x160	6	21
	ДВП	251x1995	1	24
	ДВП	418x495	1	25
	ЛДВП	455x620	3	26
	ЛДВП	1487x395	2	27
	ЛДВП	368x1205	1	28
	Скалка	467	1	
	<b>Упаковка 2</b>	Боковина	1470x320	4
Перегородка		200x350	1	6
Крышка		2000x400	1	8
Вязка		1200x320	1	15
Вязка		368x320	2	16
Полка		367x320	4	18
<b>Упаковка 3</b>	Боковина	2000x480	2	3
	Боковина	224x480	1	4
	Крышка	2000x500	1	9
	Крышка	1200x400	1	10
	Крышка	500x540	2	11
	Дно	2000x500	1	12
	Дно	500x500	2	13

## Таблицы комплектации изделия(продолжение)

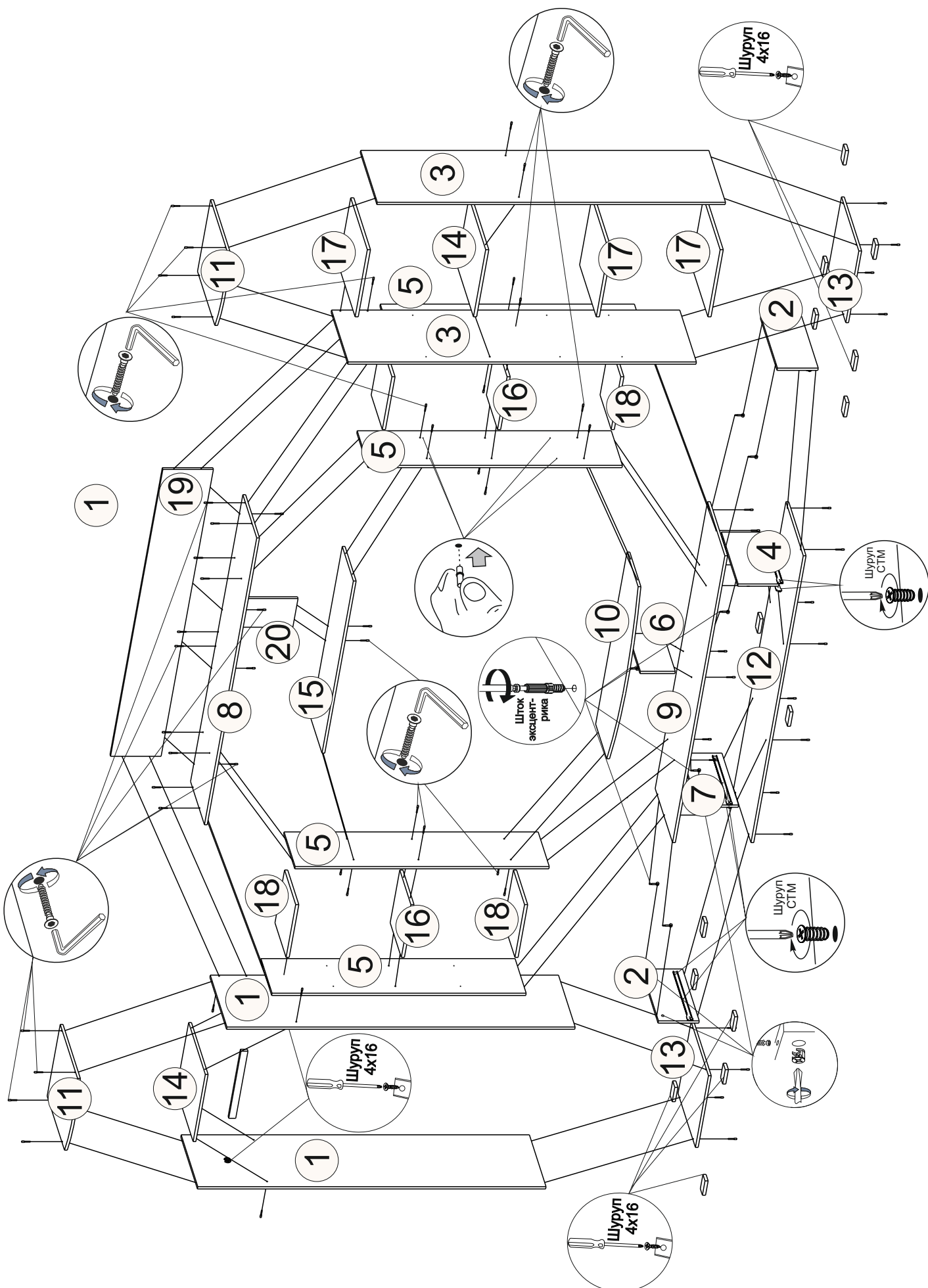
Упаковка	Наименование детали	Размер детали	Кол-во	№
Упаковка 3	ДВП	818x495	1	29
	ДВП	1210x495	1	30
	ДВП	1610x495	1	31
Упаковка 4	Фасад	1996x496	2	32
	Фасад ящика	220x664	3	23
	Боковина	224x480	1	7
	Задняя стенка ящика	590x160	3	22
Упаковка 5	Стеклостворка	1466x396	2	33
Упаковка 6	Фурнитура			

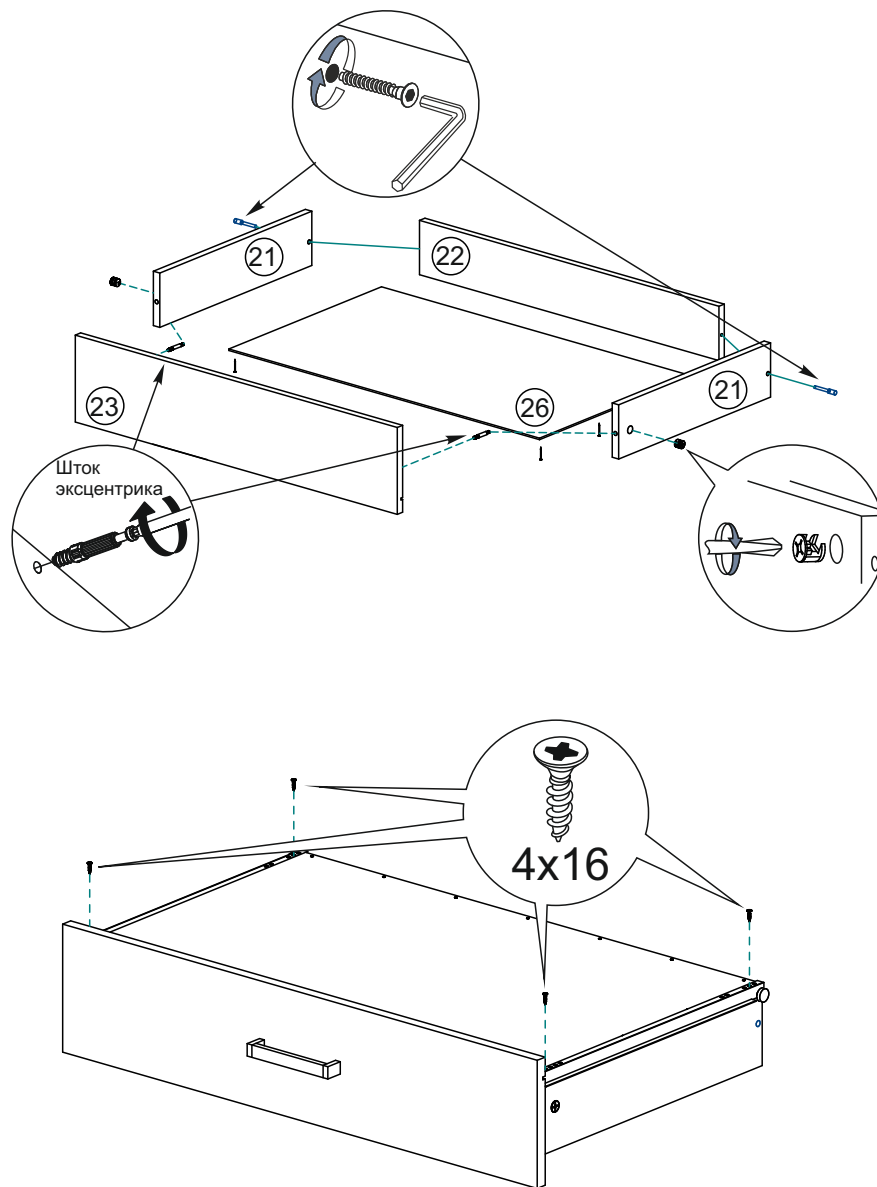
## Таблицы комплектации фурнитурой

<p>Евровинт</p>  <p>80 шт.</p>	<p>Евроключ</p>  <p>1 шт.</p>	<p>Заглушка</p>  <p>32 шт.</p>	<p>Шуруп 4x16</p>  <p>160 гр.</p>	<p>Опора</p>  <p>14 шт.</p>	<p>Ручка</p> <p>7 шт.</p>
<p>Гвозди</p>  <p>100 гр.</p>	<p>Полкодерж.</p>  <p>28 шт.</p>	<p>Петля</p>  <p>14 шт.</p>	<p>Скалкодерж.</p>  <p>2 шт.</p>	<p>Направл-ая</p>  <p>3 комп.</p>	<p>Шуруп СТМ</p>  <p>12 шт.</p>
<p>Эксцентриковая стяжка Шток</p>  <p>16 шт.</p>	<p>Замок</p> 	<p>Секц. Стяжка</p>  <p>4 шт.</p>	<p>Шуруп 4x30</p>  <p>20 гр.</p>		

### Регулирование зазоров и положения дверей с петлями







Предварительно закрепить опоры шурупами  
4x16 ко дну 12 и 13

- 1) К боковинам 1 закрепить с помощью евро - винтов дно 13
- 2) К боковинам 1 евровинтами закрепить крышку 11 и вязки 14
- 3) ВЫВЕРИТЬ ДИАГОНАЛЬ и набить заднюю стенку на шкафы.
- 4) К крышке 9 с помощью евровинтов закрепить боковины 5
- 5) С помощью эксцентриковой стяжки закрепить боковины 2,4,7 к крышке 9

- 6) Закрепить вязки 16 к боковинам 5 с помощью евровинтов
- 7) Закрепить евровинтами вязку 15 к боковинам 5
- 8) Крышку 8 с помощью евровинтов закрепить к боковинам 5
- 9) Закрепить заднюю стенку 19 и 20 евровинтами к вязке 15 и крышке 20
- 10) Набить задние стенки
- 11) Закрепить заднюю стенку 19 евровинтами к боковинам 3
- 12) К боковине 1 закрепить шурупами 4x16 мм скалкодержатель и установить скалку
- 13) Установить полкодержатели на детали 5, 3
- 14) Разместить на них полки 17 и 18
- 15) Собрать и установить ящики согласно схеме
- 16) Установить петли на фасады
- 17) Закрепить и отрегулировать фасады, как показано на схемах

## Инструкция по уходу за мебелью и правила эксплуатации

Для поддержания надлежащего внешнего вида и увеличение срока эксплуатации рекомендуется соблюдать следующие общие правила:

1. Мебель должна эксплуатироваться в сухих и теплых помещениях, имеющих отопление и вентиляцию при температуре воздуха не ниже +1° и не выше +40°, относительной влажности 65-85%.
2. Расположение мебели ближе одного метра от отопительных приборов и других источников тепла, а также под прямыми солнечными лучами, вызывает ускоренное старение покрытия и деформацию мебельных щитов.
3. Поверхность деталей мебели следует оберегать от попадания влаги во избежание разбухания каркасов, фасадов и столешницы, отклеивания кромок на боковых поверхностях.
4. Следует оберегать поверхность мебели и ее конструктивные элементы от механических повреждений, которые могут быть вызваны воздействием твердых предметов, абразивных порошков, а также чрезмерными физическими нагрузками.
5. Изделия мебели необходимо устанавливать на ровные поверхности.
6. Рекомендуется для чистки преимущественно пользоваться мягкой тканью или замшей, смоченной и хорошо отжатой перед использованием. Всегда тщательно высушивайте (протирайте сухой тканью) смоченные участки по окончании чистки. Не следует использовать средства, обладающие абразивными свойствами, а также губки с покрытием из металлического волокнообразного или стружечного материала при чистке.
7. В процессе эксплуатации мебели возможно ослабление крепежной фурнитуры, необходимо осуществлять «затяжку» всех изделий металлофурнитуры, осуществляющих крепеж и регулировку узлов, обеспечивающих открывание и трансформацию подвижных элементов.

### Общие технические указания по сборке.

Для удобства транспортировки и предохранения от повреждений, мебель поставляется в разобранном виде в индивидуальной упаковке. Вы можете собрать ее самостоятельно, либо воспользоваться услугами квалифицированных сборщиков. Не приступайте к сборке, не ознакомившись с инструкцией!

Проверить комплектность каждой упаковки, согласно комплектовочной ведомости. **При обнаружении дефектов или не комплектности к сборке не приступать. Обратитесь к продавцу.** ВНИМАНИЕ! Не рекомендуется одновременно вынимать детали из всех упаковок во избежание их смешивания (можете перепутать детали). Проверить наличие фурнитуры.

Во избежание перекосов и повреждений, а также загрязнения мебели, сборку производить на ровном полу, покрытом тканью или бумагой. Необходимо соблюдать осторожность, чтобы не повредить поверхность деталей. В сборке сложных и больших изделий желательно участие двух человек. Перед началом сборки необходимо определить расположение деталей в изделии в соответствии со схемами сборки и инструкцией.

Производитель оставляет за собой право вносить незначительные изменения в конструкцию, не изменяющую внешний вид и дизайн изделия без предварительного уведомления.

Поставщик гарантирует соответствие товаров требованиям ГОСТа 16371-14 при соблюдении условий транспортировки, хранения, сборки (для мебели поставляемой в разобранном виде), эксплуатации.

Гарантийный срок эксплуатации мебели: детской и для общественных помещений - 18 месяцев, бытовой – 24 месяца. Гарантийный срок при розничной продаже через торговую сеть исчисляются со дня продажи мебели, но в пределах 30 месяцев со дня ее изготовления. Срок эксплуатации 10 лет.